

請考生依指示
填寫准考證末兩碼

102 國民中學學生基本學力測驗

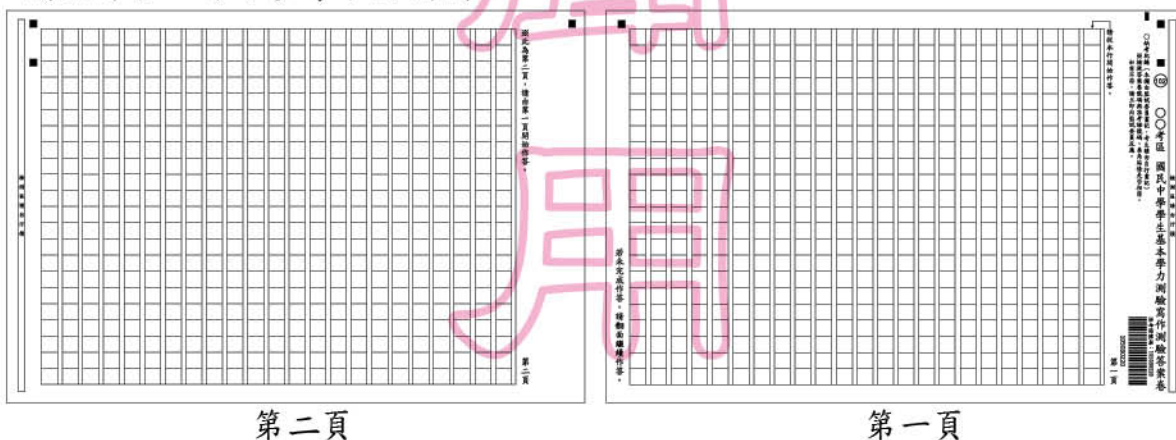
寫作測驗題本

請不要翻到次頁！

讀完本頁的說明，聽從監試委員的指示才開始作答！

※請先確認你的答案卷、准考證與座位號碼是否一致無誤。

本測驗僅有1題，作答時請使用寫作測驗答案卷，並從第1頁右邊第1行開始作答。你可參考下面圖例：



測驗說明：

這是國民中學學生基本學力測驗寫作測驗題本，僅有1題，提供答案卷1張，共2頁。測驗時間從16：20到17：10，共50分鐘。作答開始與結束請聽從監試委員的指示。作答時，請從答案卷第1頁右邊第1行開始作答。

注意事項：

1. 請用本國文字書寫。
2. 可不必抄題。
3. 請於寫作測驗答案卷上作答，如需擬草稿，請使用題本中之空白頁。
4. 依試場規則第十條規定：「寫作測驗答案卷上不得書寫姓名座號，也不得作任何標記。故意汙損答案卷、損壞試題本，或在答案卷上、寫作內容中顯示自己身分者，該科測驗不予計分。」
5. 依試場規則第十二條規定：「寫作測驗作答時，書寫內容不得超出答案卷格線外框，且務必使用黑色墨水的筆，不得使用鉛筆。更正時，可以使用修正液（帶）。如有超出格線外框、書寫不清或汙損等情事，致電腦掃描後無法清晰呈現作答結果者，其責任由考生自負，不得提出異議。」
6. 依試場規則第十三條規定：「寫作測驗作答時，不得要求增加答案卷作答，亦不得使用詩歌體。若考生以詩歌體作答，該科測驗不予計分。」

作答方式：

請仔細閱讀「題目」與「說明」，撰寫一篇作文。

請聽到鈴（鐘）聲響後，於題本右上角
方格內填寫准考證末兩碼，再翻頁作答

請依照題意作答。測驗時間為 50 分鐘，請注意作答時間的控制。

題目：來不及

說明：生活中有各種來不及的狀況：來不及參加朋友聚會、來不及趕赴一場比賽、來不及說謝謝、來不及阻止紛爭、來不及救援……。這些來不及做的事，可能造成遺憾，但也可能帶來意想不到的結果。請以你的經驗或見聞為例，寫下你的感受或想法。

※不可在文中洩漏私人身分

※不可使用詩歌體

新
聞
用
試
題
本

